

Der Flussvertrag Mosel

Moselle



Contrat de Rivière • Flussvertrag

FLUSS-
VERTRÄGE
WALLONIE

Der Flussvertrag Mosel

Der Flussvertrag Mosel ist einer von 14 Flussverträgen in der Wallonie.

Um den gesetzlichen Bestimmungen besser gerecht zu werden, wurde die VoG Flussvertrag Mosel 2016 durch den Zusammenschluss der drei ehemaligen Flussverträge Our, Attert und Obersauer gebildet. Der Flussvertrag Mosel deckt das Teileinzugsgebiet der Mosel, einem Nebenfluss des Rheins, in der Wallonie ab. Aufgrund der geografischen und sprachlichen Besonderheiten dieses Teileinzugsgebietes wollten die verschiedenen Akteure eine lokale Arbeitsweise beibehalten. Aus diesem Grund wurden die drei lokalen Antennen des Flussvertrags Mosel gegründet: die lokalen Antennen Our, Attert und Obersauer. Jede Antenne erfüllt die Aufgaben des Flussvertrags in ihrem Einzugsgebiet, während die globale Koordination von der VoG Flussvertrag Mosel übernommen wird.

Die Aufgaben, die von jeder Antenne übernommen werden, bestehen darin, die Umsetzung der Ziele der Wasserrahmenrichtlinie (2000/60/EG) auf lokaler Ebene zu fördern und den Dialog zwischen allen Akteuren im Bereich Wasser zu erleichtern.

Hauptaufgaben

Alle drei Jahre wird ein Aktionsprogramm erstellt, das insbesondere auf einer Bestandsaufnahme der Problemstellen an und entlang der Fließgewässer basiert. Ziel ist es, durch Sensibilisierung und gezielte Maßnahmen die Qualität der Wasserläufe im Gebiet zu verbessern.

Jedes Jahr wird zudem ein umfassender Bericht veröffentlicht, in dem die durchgeführten Maßnahmen dokumentiert sind. Schließlich wird viermal im Jahr eine Zeitschrift herausgegeben, um Partner und Bürger über laufende Projekte in der Region zu informieren.

Haben Sie eine Idee für eine Maßnahme? Möchten Sie Partner des Flussvertrags werden? Kontaktieren Sie uns!

EEE-Konvention

Seit April 2023 wurden die Flussverträge der Wallonie vom ÖDW im Rahmen einer Konvention beauftragt, die Ausbreitung invasiver gebietsfremder Arten (Espèces Exotiques Envahissantes) zu bekämpfen um unsere Ökosysteme zu schützen.

In diesem Zusammenhang werden Bestandsaufnahmen entlang der Fließgewässer und stehenden Gewässer durchgeführt und Maßnahmen zur Bekämpfung dieser Arten durchgeführt.

Konvention zur Förderung der Hochwasserrisikokultur (CuRI)

Ziel dieser Vereinbarung zwischen dem ÖDW und den 14 wallonischen Flussverträgen ist es, die Hochwasserrisikokultur zu fördern und Projekte zu entwickeln, die die Widerstandsfähigkeit der Region gegenüber Überschwemmungen verbessern.

Antennen

Für jedes Einzugsgebiet ist eine lokale Antenne für die lokale Animation verantwortlich. Jede Antenne ist den jeweiligen Naturparks zugeordnet, die ursprünglich die drei ehemaligen Flussverträge ins Leben gerufen haben:



Parc naturel
HAUTES FAGNES EIFEL
Naturpark
HOHES VENN EIFEL

Antenne Our



Parc naturel
HAUTE SÛRE
FORÊT D'ANLIER

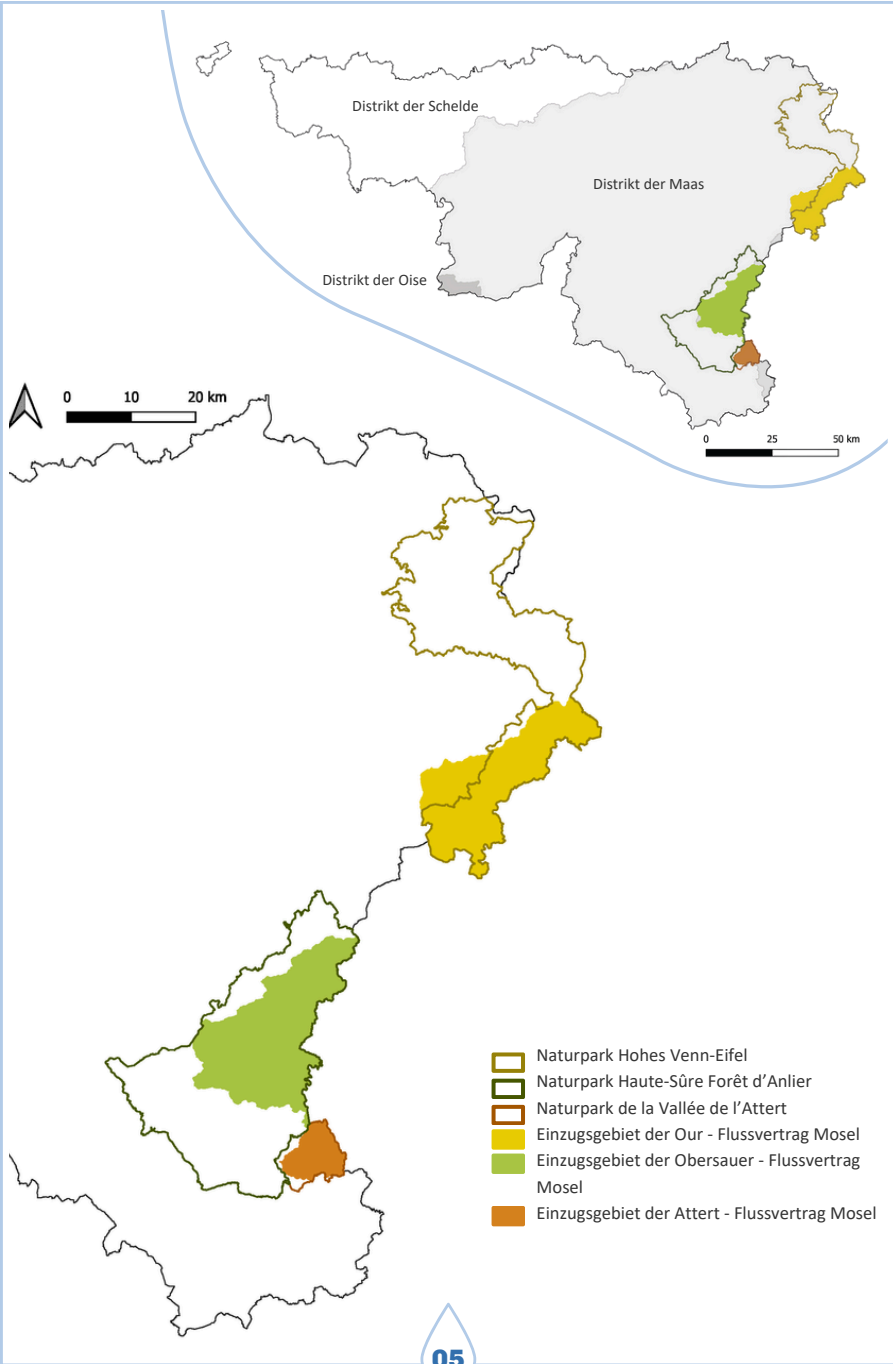
**Antenne
Obersauer**



Parc naturel
DE LA VALLÉE
DE L'ATTERT

Antenne Attert

Zehn Gemeinden sind Partner des Flussvertrags Mosel: Amel, Attert, Bastogne, Büllingen, Burg-Reuland, Fauvillers, Léglise, Martelange, Sankt Vith, Vaux-sur-Sûre.



Antenne Our

4 Partnergemeinden

Büllingen




Amel

Sankt Vith

Burg-Reuland

0 2.5 5 km



-  Einzugsgebiet der Our
-  Gemeindegrenzen
-  Gewässer im Einzugsgebiet der Our

Kontakt:

Sammy LEJOLY

Projektleiter FV und EEE

✉ cr.our@botrange.be

Lisa PACYNA

Projektleiterin CuRI

✉ lisa.pacyna@botrange.be

☎ 080/44.03.98

Antenne Obersauer

5 Partnergemeinden

Kontakt:

Nicolas MAYON

Projektleiter FV

✉ nicolas@parcnaturel.be

Coralie HUBERTY

Projektleiterin FV und EEE

✉ coralie@parcnaturel.be

Quintia VAESSEN

Projektleiterin CuRI

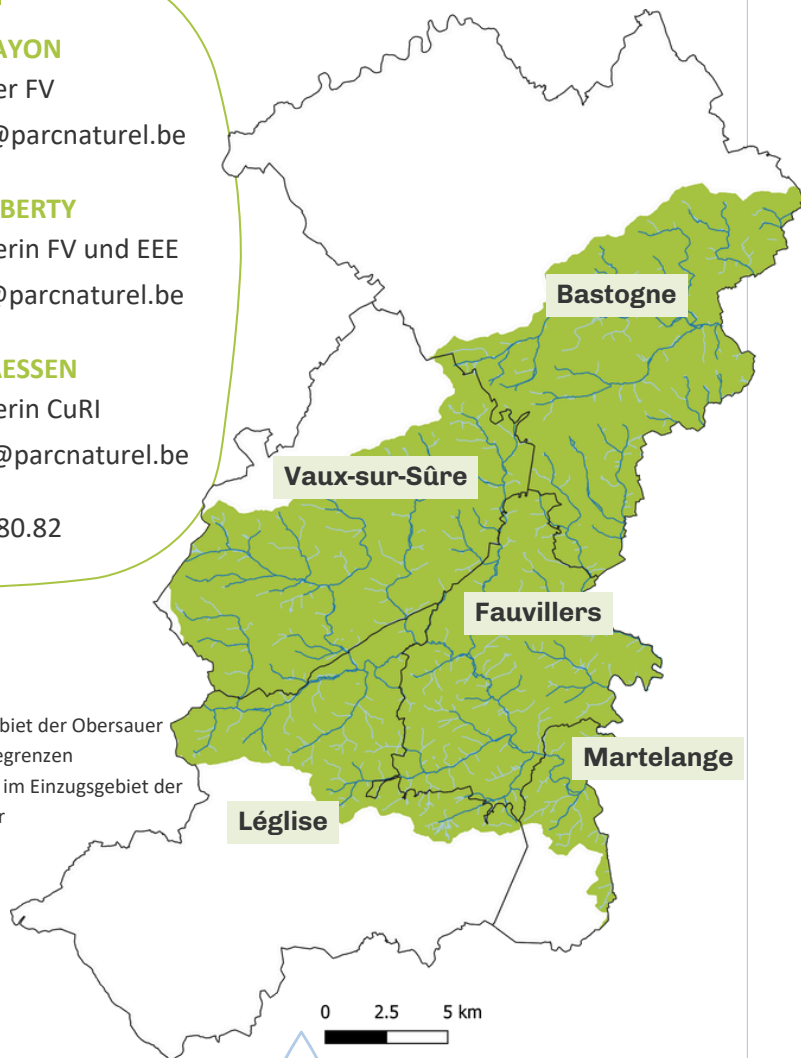
✉ quintia@parcnaturel.be

☎ 063/60.80.82

■ Einzugsgebiet der Obersauer

□ Gemeindegrenzen

— Gewässer im Einzugsgebiet der
Obersauer






Antenne Attert

1 Partnergemeinde



0 1 2 km



-  Einzugsgebiet der Attert
-  Gemeindegrenzen
-  Gewässer im Einzugsgebiet der Attert

Kontakt:

Maxime DOFFAGNE

Projektleiter FV, EEE und CuRI

✉ maxime.doffagne@attert.be

Renata WITKOWSKA

Beauftragte für Sensibilisierung

✉ renata.witkowska@attert.be

☎ 063/22.78.55

Kontakt VoG Flussvertrag Mosel

Die Kontaktperson für die VoG Flussvertrag Mosel ist die Koordinatorin und geschäftsführende Verwalterin der VoG, Florine CRUTZEN.

Postadresse : Rue de Botrange, 131 – 4950 WAIMES (B)

Geschäftssitz : Von-Orley-Straße, 24 – 4790 BURG-REULAND
(B)

 +32 80 44 03 01

 +32 498 71 90 91

 crmoselle@gmail.com

Haben Sie noch Fragen zu...



Problemstellen
an
Wasserläufen



Arbeiten an
Bachläufen der
dritten
Kategorie



Nutzung der
PARIS-
Plattform



Erosion oder
Verrieselung



Gestaltung /
Renaturierung von
Feuchtgebieten und
Tümpeln



Maßnahmen zur
Verringerung des
Hochwasserrisikos



Instandsetzungs-
arbeiten an Bauwerken
oder Furten

**Nehmen Sie mit Ihrer lokalen Antenne
Kontakt auf!**

Der Flussvertrag Mosel



botrange.be/project/contrat-de-riviere-moselle-asbl



Parc naturel
HAUTES FAGNES EIFEL
Naturpark
HOHES VENN EIFEL



Parc naturel
HAUTE SÛRE
FORÊT D'ANLIER



Parc naturel
DE LA VALLÉE
DE L'ATTERT